

Elektrogasschweißanlage Hyundai SS-EGW DIGITAL-1W

Allgemeine Beschreibung

- Derzeit kompakteste EG-Schweißmaschine am Markt, Führung mittels Magnetschiene
- Überwiegend aus Aluminium gefertigt (Masse Grundmaschine: 15 kg)
- Ermöglicht einlagiges Schweißen von bis zu 30 mm starken Blechen in Steignahthposition (PF) an Stößen ab 0,5 bis ca. 30 m Länge
- Thyristor gesteuerte Schweißstromquelle, max. 600 A und 50 V bei 100 % ESD



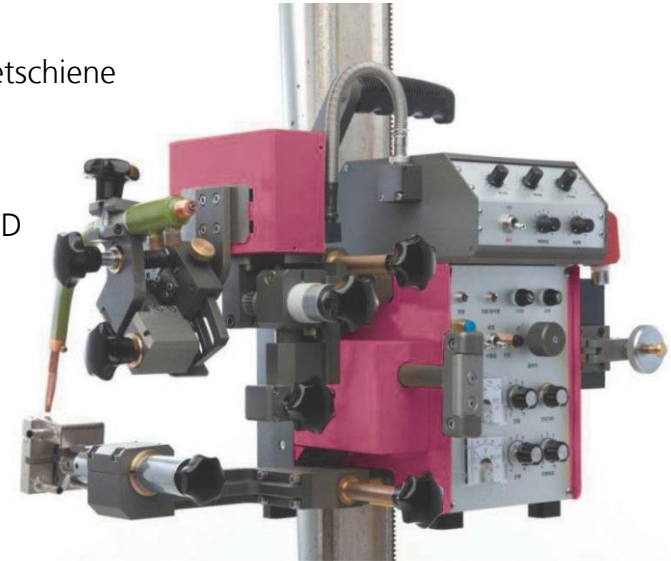
SS-EGW DIGITAL-1W im Schiffbau

Technische Daten/Steuerung

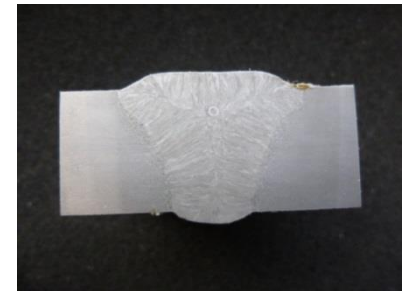
- Automatische Schweißgeschwindigkeitsregelung mit konstantem Stick-Out (Δl)
- Max. Schweißgeschwindigkeit 15 m/h
- Digitale Schweißstrom- und Schweißspannungsanzeige
- Wassergekühlter Kupfergleitschuh, Wurzelschutz mittels Keramikbadsicherung
- Schweißrüsselpendelung für Blechdicken $t > 20$ mm

Einsatzbereiche/Anwendungen

- Erprobte Schweißmaschine im asiatischen Schiff- und Behälterbau
- Versuchsanlage für Entwicklungen von EG-Schweißzusätzen und Technologieerprobung angepasst auf europäische Fertigungsbedingungen



SS-EGW DIGITAL-1W montiert an Magnetschiene



Makroschliff EG-Schweißnaht, $t = 18$ mm